

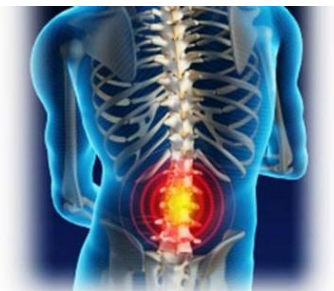
Что такое боль в нижней части спины ?

Боль в нижней части спины (дорсопатия) – это обобщенное название определенных заболеваний спины и связанных с этой частью тела патологических процессов.

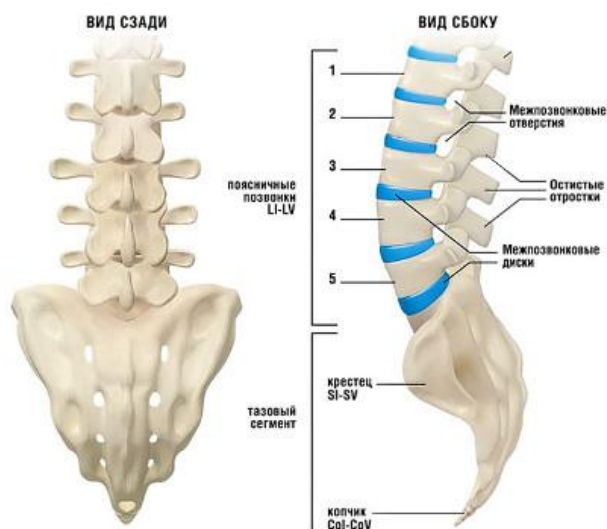
От остальных болезней они отличаются тем, что находятся одновременно в позвоночнике и находящимся рядом с ним мягких тканях: мышечных волокнах, связках, нервных окончаниях и сосудах. К боли в нижней части спины наиболее часто приводят изменения в позвоночнике связанные с искривлением позвоночника, разрушением и смещением межпозвоночных дисков

(остеохондроз), смещением тел позвонков относительно друг друга (спондилолистез), разрушение и воспаление суставов позвоночника (спондилез, спондилоартроз). Все они сопровождаются похожими симптомами, поэтому их объединили в одну группу. Кроме того, известно, что при боли в нижней части спины чаще всего встречается сочетание этих заболеваний. Чем старше пациент, чем большие изменения происходят в позвоночнике.

На изменения в позвоночнике всегда реагируют околопозвоночные мягкие ткани. Появляется спазм и воспаление в мышечно-связочном аппарате позвоночника. Мышечно-связочные нарушения относят к наиболее распространенным причинам болевого синдрома. Они характеризуются мышечной дисфункцией и формированием локальных болезненных уплотнений в пораженных мышцах.



Для понимания проблемы рассмотрим анатомическое строение позвоночника.



Тела позвонков соединены межпозвоночными дисками и суставами, мышцы и связки позвоночника стабилизируют позвонки.

Рассмотрим более подробно(анатомически) что же происходит в позвоночнике при нарушении анатомической структуры и какие нарушения могут вызывать боль в нижней части спины.

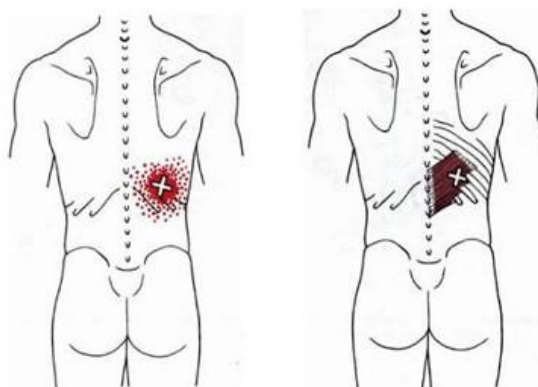
Если идет нарушение в **межпозвоночных дисках**: истончение, износ, грыжа, выпячивание, выпадение и т.д.(остеохондроз позвоночника)



Если идет нарушение в **суставах позвоночника** (артроз, артрит): в капсулах суставов могут быть частичные и полные разрывы, воспаление (спондилез, спондилоартроз)



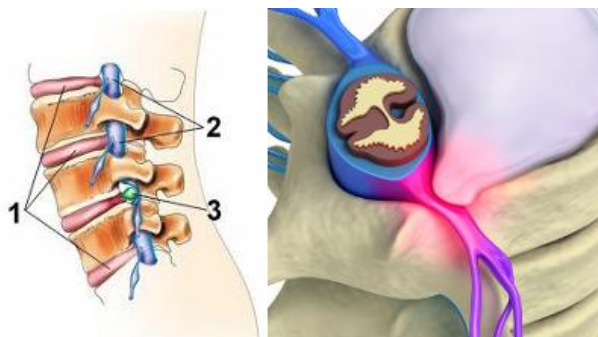
Околопозвоночные мышцы всегда реагируют на структурные изменения в позвоночнике спазмом, воспалением. В результате происходит мышечная дисфункция и формирование локальных болезненных уплотнений в пораженных мышцах (мышечно-тонический, миофасциальный синдромы)



Тела позвонков, которые состоят из костной ткани (переломы, смещение, опухоли и др. переломы тел позвонков при остеопорозе, гемангиомы)



Нервные волокна, спинной мозг (сдавливание, нарушение кровотока, и т.д.) могут быть источником боли.



Смещение позвонков относительно друг друга (спондилолистез)

Степени спондилолистеза



Искривление позвоночника (сколиоз, кифоз, лордоз)

